

RMC OIL PLUS 2C

Beschermt en kleurt uw hout in één laag

Rubio[®] Monocoat Oil Plus 2C is een product van de nieuwste generatie dat uw hout kleurt en beschermt in één enkele laag. De combinatie van de olie (A) en de accelerator (B) zorgt voor een snelle droging. De olie (A) kan ook zonder de versneller toegepast worden.

Kan ook worden toegepast als renovatie- of onderhoudsolie op met RMC geoliede oppervlaktes.

PRODUCTINFORMATIE

› Unieke karakteristieken

- Kleurt en beschermt in één enkele laag
- 40 standaardkleuren die onderling kunnen gemengd worden: onbeperkte creatieve mogelijkheden!
- Verrijkt de natuurlijke uitstraling van het hout
- Ecologisch: 0% VOC!
- Bevat geen water of solventen
- Eenvoudig te onderhouden
- Geen aanzetten of overlappingsen
- Duurzame bescherming
- Laag verbruik: 30 - 50 m²/L
- Kan op vrijwel alle houttypes gebruikt worden, zowel voor vloeren als meubilair (massief hout, finer, MDF, ...)
- Resistent tegen slijtage
- Waterbestendig, geschikt voor badkamers en keukens
- Hittebestendig
- Snelle doorharding: 80% in 2 dagen
- Een korte periode voor het 'droog onderhoud': reeds na 5 dagen mag gereinigd worden met water en zeep

› Technische kenmerken

RMC Oil Plus 2C (A)

- Fysische toestand bij 20°C: vloeibaar
- Geur: olieachtig
- Vlampunt: > 99°C
- Dichtheid: > 0,9 kg/L
- VOC gehalte: 0 g/L

RMC Accelerator (B)

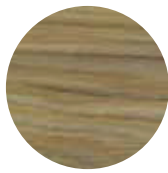
- Fysieke toestand bij 20°C: vloeibaar
- Kleur: helder
- Geur: geurloos
- Vlampunt: > 160°C (gesloten)
- VOC gehalte: 0 g/L



› Kleuren



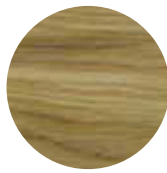
ANTIQUÉ BRONZE



AQUA



ASH GREY



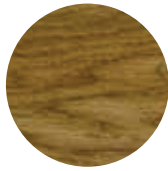
BISCUIT



BLACK



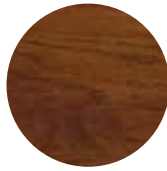
BOURBON



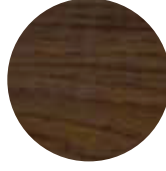
CASTLE BROWN



CHARCOAL



CHERRY CORAL



CHOCOLATE



CORNSILK



COTTON WHITE



DARK OAK



GRIS BELGE



HAVANNA



ICE BROWN



MAHOGANY



MIST



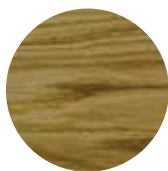
MIST 5%



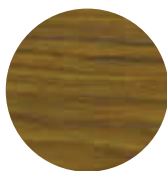
MUD LIGHT



NATURAL



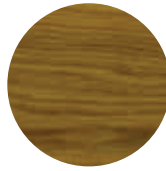
OAK



OLIVE



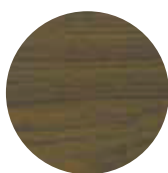
OYSTER



PINE



PURE



SAVANNA



SILVER GREY



SKY GREY



SLATE GREY



SMOKE



SMOKE 5%



SMOKED OAK



STONE



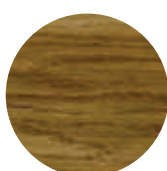
SUPER WHITE



TITANIUM GREY



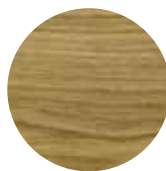
VANILLA



WALNUT



WHITE



WHITE 5%

› Verpakking

Duoblik van 350 ml: 275 ml RMC Oil Plus 2C (A) en 75 ml RMC Accelerator (B)

Duoblik van 1,3 L: 1 L RMC Oil Plus 2C (A) en 0,3 L RMC Accelerator (B)

Duoblik van 3,5 L: 2,750 L RMC Oil Plus 2C (A) en 0,750 L RMC Accelerator (B)

› Stockage

Het product kan gedurende 36 maanden worden opgeslagen in een droge omgeving en in de oorspronkelijke verpakking. Vorstvrij bewaren.

TOEPASSINGSINFORMATIE

› Gebruiksaanwijzing

STAP 1. Onbehandeld hout: schuur het oppervlak krasvrij. Stofzuig grondig en verwijder stofrestanten met RMC Cleaner.

STAP 2. Meng zorgvuldig de twee componenten (1 à 2 minuten) in een verhouding van ca. 3 eenheden A op 1 eenheid B.

STAP 3. Verspreid, eens het gereinigde oppervlak droog is, een kleine hoeveelheid RMC Oil Plus 2C (met een doek, de RMC Brush Standard 100 of een boenmachine met dunne beige RMC Pad). Werk in zones van 5 - 10 m².

STAP 4. Laat gedurende enkele minuten inwerken. Verwijder grondig alle overtollige olie (met een doek of boenmachine met witte RMC Pad) binnen de 15 minuten per zone. Het oppervlak moet handdroog aanvoelen! Werk alle zones op dezelfde manier af.

STAP 5. In een goed geventileerde ruimte kan het oppervlak reeds 24 - 36 uren na de behandeling opnieuw gebruikt worden.

Na 5 dagen kan een onderhoud met water en RMC producten toegepast worden.

Om een optimale levensduur van de bescherming te garanderen, dient u de onderhoudsproducten van Rubio® Monocoat te gebruiken.

› Tips & tricks

- Het product mag in geen enkel geval worden verdund!

- Het product goed oproeren alvorens aan te brengen. Bij het gebruik van meerdere verpakkingen op één werf is het aangeraden deze te mengen voor een egaal resultaat.

LET OP:

Doeken die doordrongen zijn met olie kunnen spontaan ontbranden, en dienen dus na gebruik te worden ondergedompeld in water.

› Verbruik

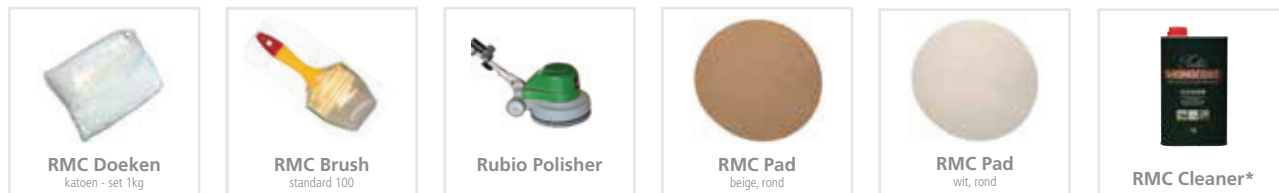
30 - 50 m²/L, afhankelijk van houtsoort, schuur- en aanbrengmethode.

RMC Oil Plus 2C is na het mengen maximum 4 - 6 uur verwerkbaar (afhankelijk van de temperatuur en luchtvochtigheid).

Opmerking: verbruik bij industriële toepassingen: 60 - 80 m²/L.

Deze verbruiken zijn louter indicatief. Resultaten zijn afhankelijk van de houtsoort en de voorbereiding. Het is steeds aangeraden een staal te zetten om het exacte verbruik te bepalen.

› Gereedschap



*Het gebruikte materiaal kan gereinigd worden met RMC Cleaner.

› Gerelateerde producten



RMC Cleaner

Raadpleeg de verpakking en de veiligheidsfiche voor meer details.

Voor ons volledig gamma producten ter bescherming en kleuring van hout voor binnen- en buiten, ga naar www.rubiomonocoat.com

UW VERDELER:

AANSPRAKELIJKHEID: Het is de verantwoordelijkheid van de gebruiker om door eigen testen vast te stellen of het product voor de gekozen toepassing geschikt is. Muylle Facon BVBA is in geen geval aansprakelijk voor enigerlei gevolgschade. De bovenstaande informatie kan onderworpen zijn aan aanpassingen, die bekendgemaakt worden in de bijgewerkte versies van de technische fiche. We kunnen niet verantwoordelijk gesteld worden voor slechte resultaten die te wijten zijn aan oorzaken die niet met de kwaliteit van het product verbonden zijn. Deze technische informatie is opgesteld op basis van de huidige informatie en kennis. De recentste technische fiches kunnen opgevraagd worden of zijn beschikbaar op de website. **Datum TDS: 23/04/2018. Raadpleeg de veiligheidsfiche vooraleer het product te gebruiken.**



Rubio[®]
MONOCOAT

MUYLLE  FACON

Muyllé Facon BVBA
Ambachtenstraat 58
8870 Izegem (BELGIË)

Tel. +32 (0) 51 30 80 54
Fax +32 (0) 51 30 99 78
info@muylléfacon.be

www.rubiomonocoat.com